



NOTICE DE MONTAGE

KIT COMPLET

Trafic H2

MODÈLE RENAULT TRAFIC III

L1-H2 et L2-H2

Année : 2014 - À ce jour



MODÈLE OPEL VIVARO

L1-H2 et L2-H2

Année : 2014 - À ce jour



MODÈLE NISSAN NV300

L1-H2 et L2-H2

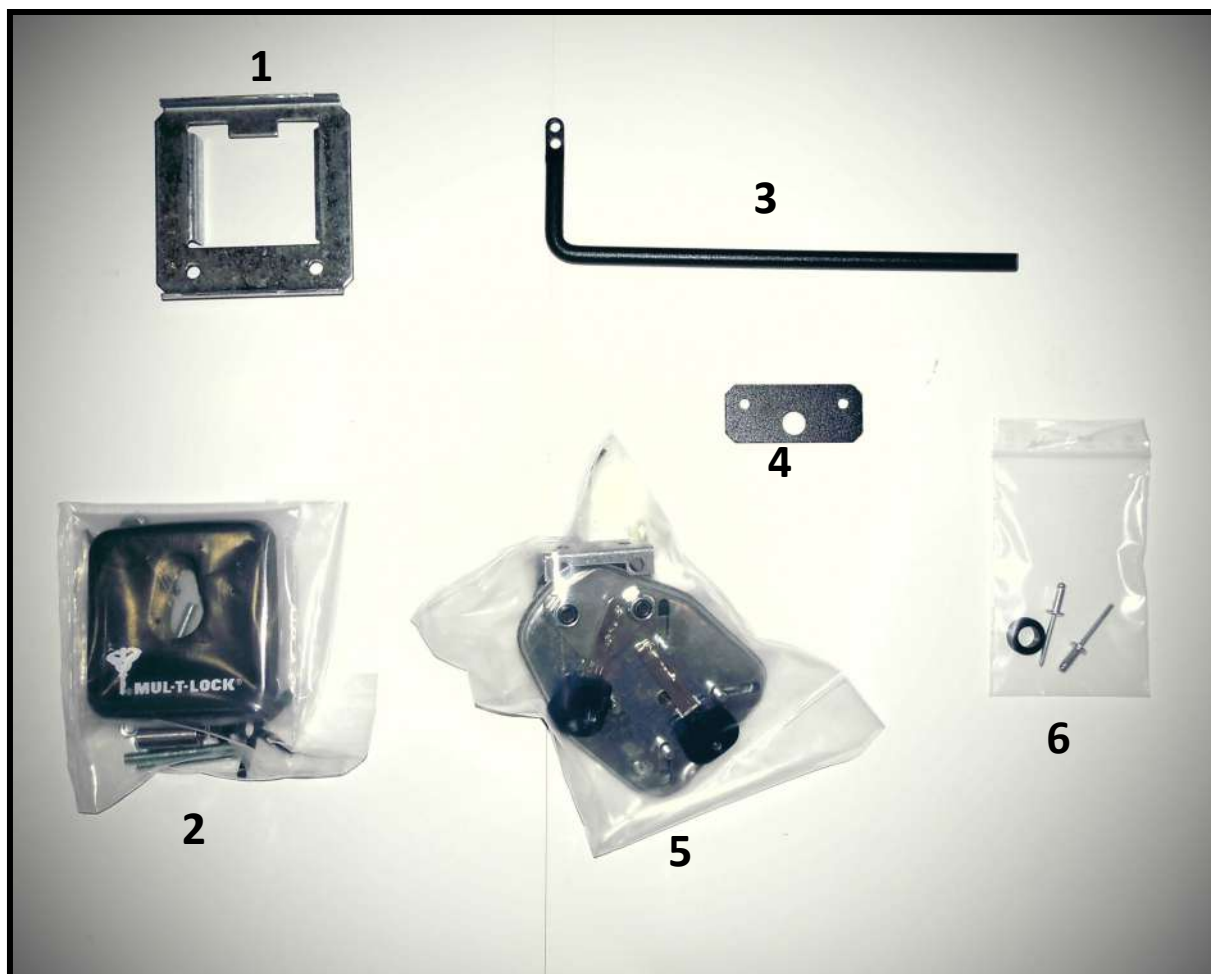
Année : 2014 - À ce jour



ASSA ABLOY

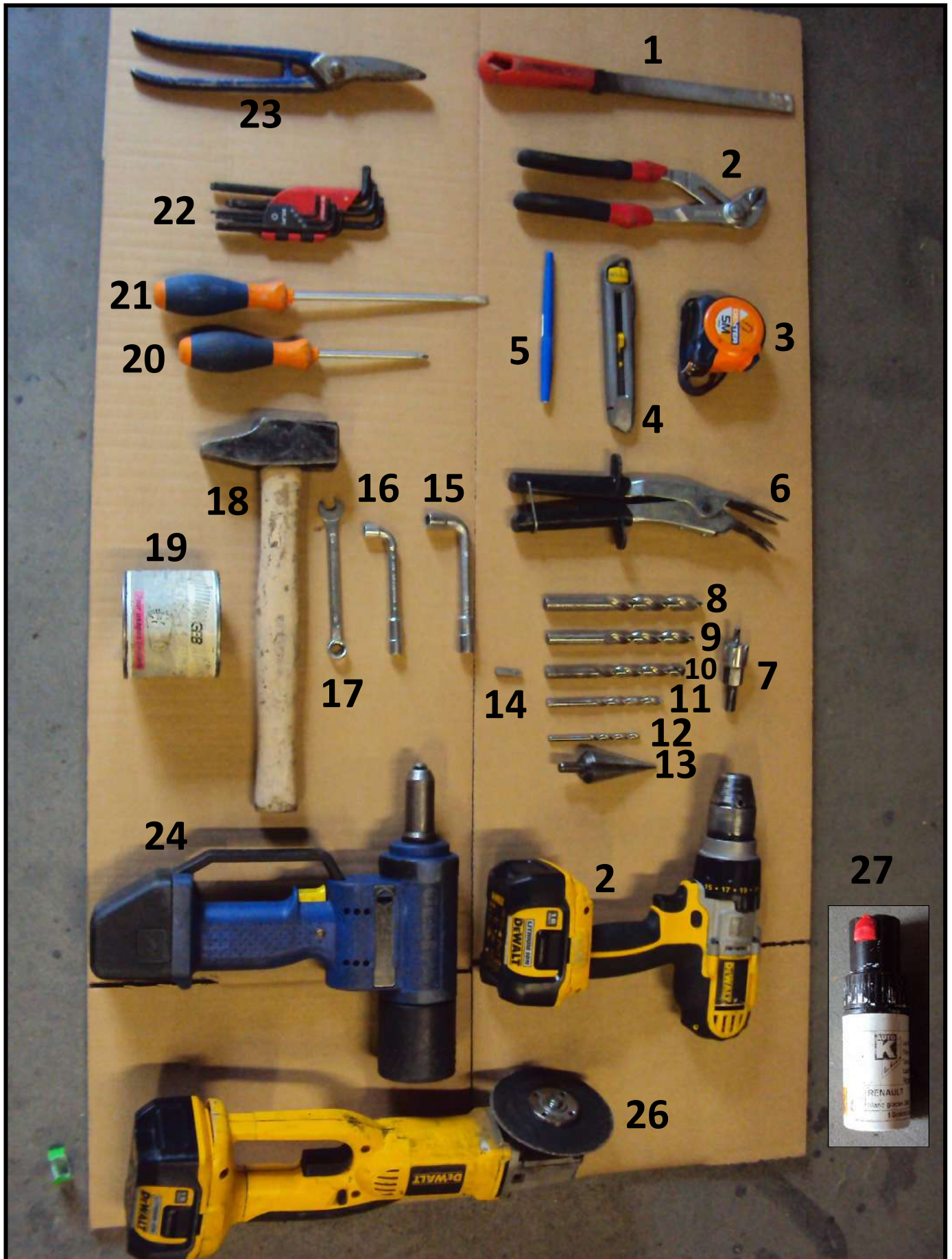
Une marque du Groupe ASSA ABLOY

Composition d'un Kit 1 Point



1. Support de serrure pour porte latérale
2. Cache serrure
3. Tringle latérale
4. Gâche latérale
5. Serrure
6. Visserie





1. Lime plate
2. Pince multiprise
3. Mètre ruban
4. Cutter
5. Stylo feutre
6. Pince pour agrafe
7. Foret scie cloche Ø24
8. Foret Ø13
9. Foret Ø11
10. Foret Ø9
11. Foret Ø7
12. Foret Ø5
13. Foret étagé
14. Embout cruciforme pour visseuse
15. Clé à tube 10
16. Clé à tube 8
17. Clé plate 10
18. Marteau
19. Graisse
20. Tournevis cruciforme
21. Tournevis plat
22. Jeu de clé torx
23. Cisaille à main
24. Popeuse
25. Perceuse
26. Disqueuse
27. Antirouille (non fourni)



Procédure : Etape 1

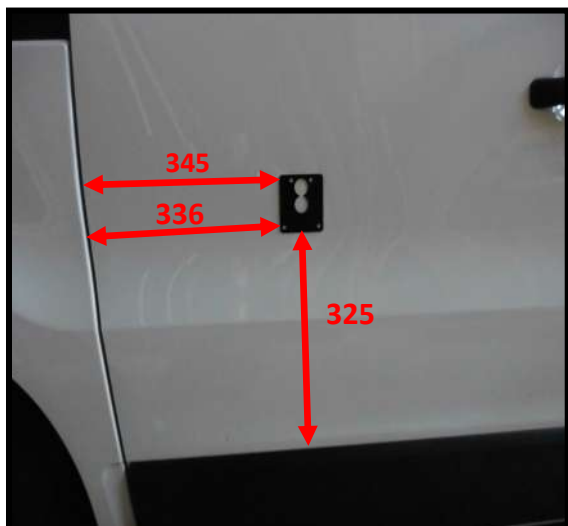
Retirer la garniture de la porte latérale.



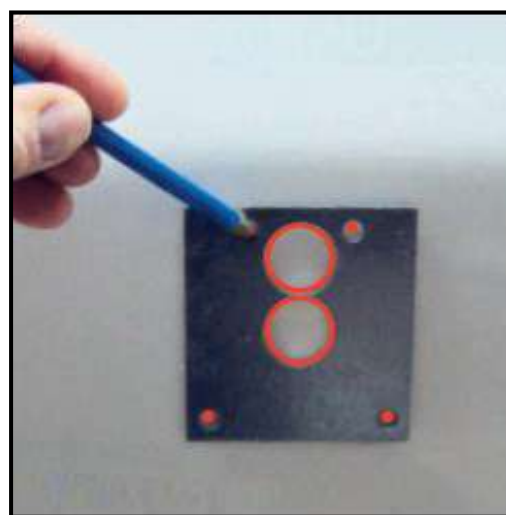
Positionner le gabarit de perçage



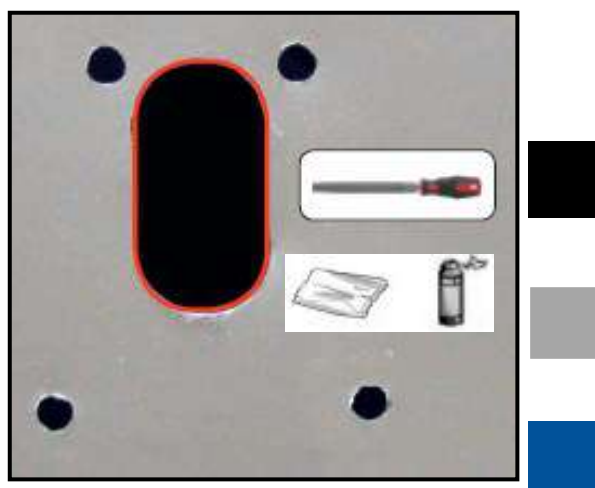
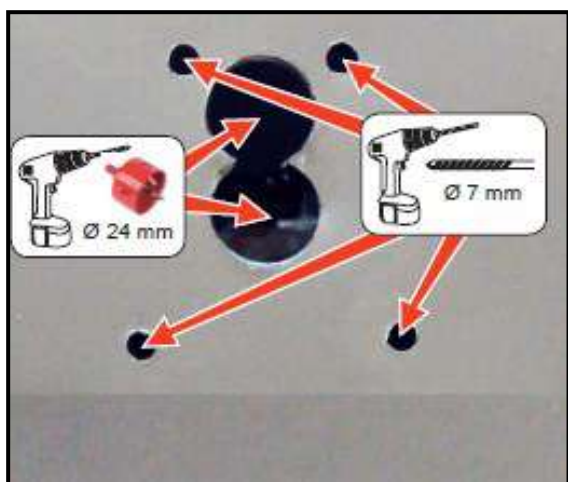
Tracer les différents trous



Percer les trous en fonction des diamètres indiqués sur l'image.

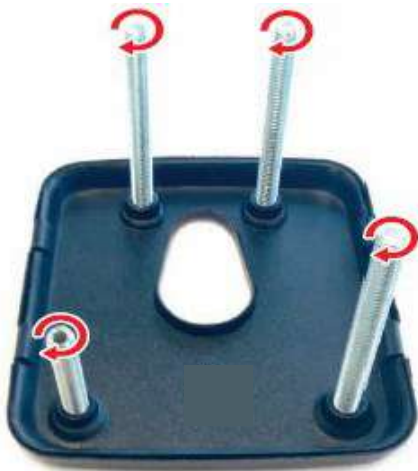


Limer l'excédent de matière afin d'obtenir un trou oblong.



Procédure : Etape 2

Après avoir serré les 4 tiges filetées sur le cache noir insérer son joint.



Insérer cette ensemble sur la portière.



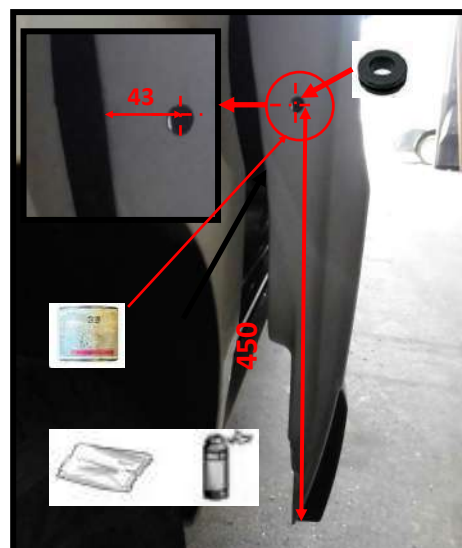
Mettre en place le support serrure puis le fixer avec 1 écrous M6



Fixer la serrure à l'aide de 3 écrous M6

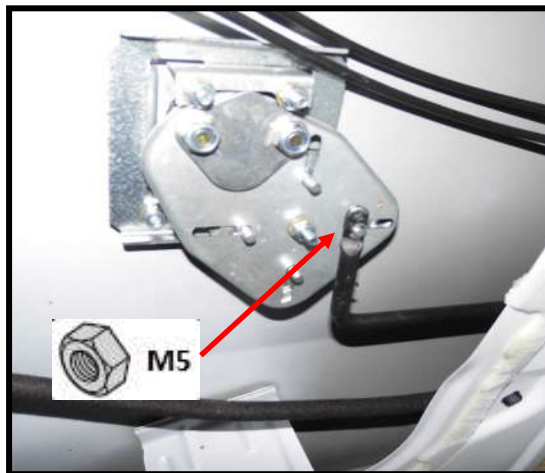


Percer Ø13 et insérer un passe fil



Procédure : Etape 3

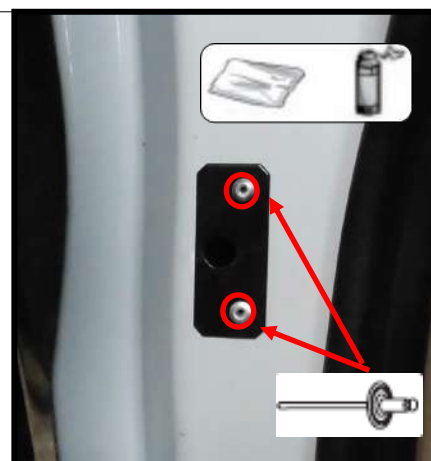
Mettre en place la tringle latérale (celle-ci doit dépasser de 2 mm par rapport au passe-fil.)



Placer de la graisse à son extrémité, elle servira à laisser **une empreinte** sur le montant du véhicule.



Puis fermer la porte, actionner la serrure : l'empreinte est réalisée. Percer Ø11 au centre de l'empreinte, puis fixer la gâche.



Fermer la porte et vérifier le bon fonctionnement de la serrure.





- | | |
|-------------------------------|------------------------|
| 1. Tringle haute/partie basse | 8. Gâche latérale |
| 2. Tringle haute-partie haute | 9. Gâche basse |
| 3. Guide tringle haute | 10. cache serrure |
| 4. Tringle basse | 11. Serrure 231 |
| 5. Tringle latérale | 12. Sachet de visserie |
| 6. Support serrure | |
| 7. Gâche haute | |



Procédure : Etape 1

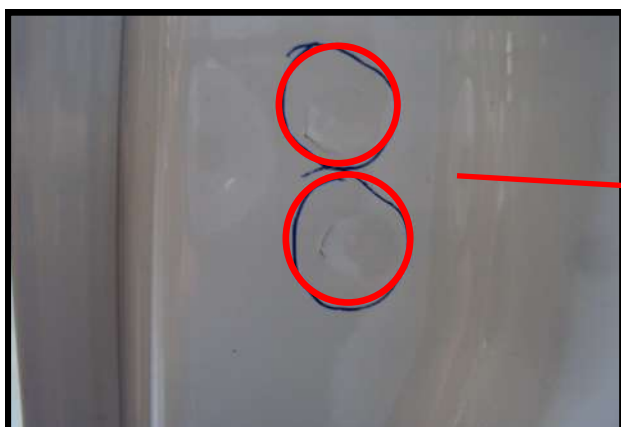
Démonter la poignée



Retirer la garniture de porte



Repérer les deux soudures par point

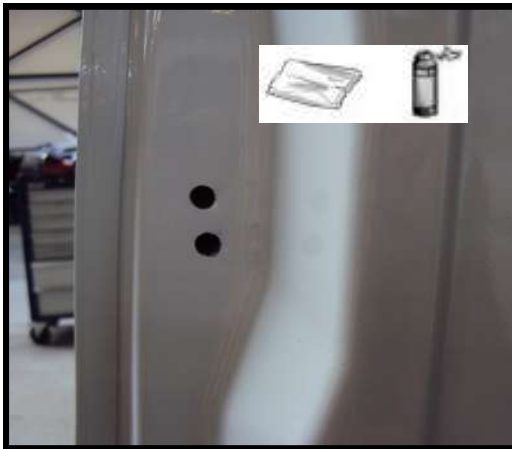


Glisser une tôle épaisseur 2mm derrière le renfort



Procédure : Etape 2

Dépointer les deux soudures Ø7 et placer deux agrafes sapin

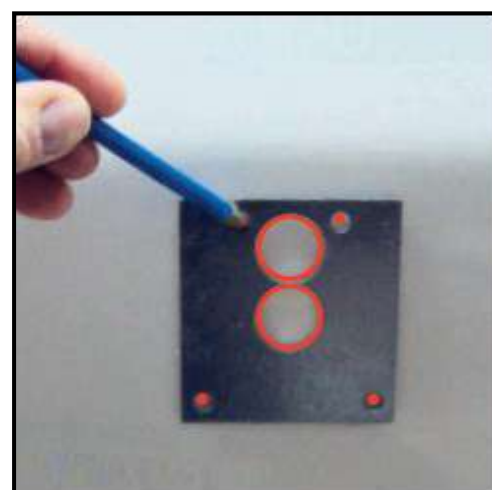
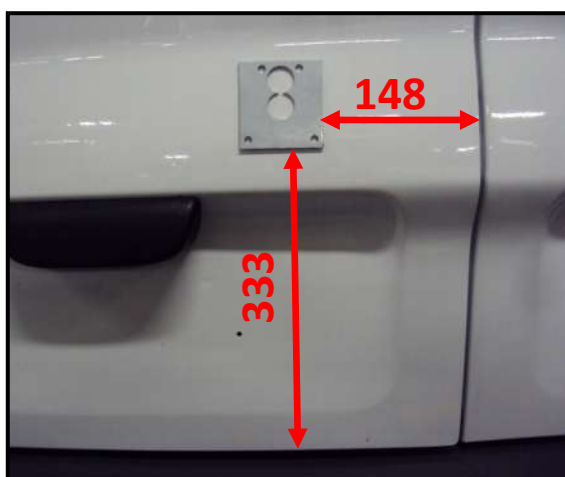


Relever le renfort de la porte puis le découper à l'aide d'une cisaille à main.



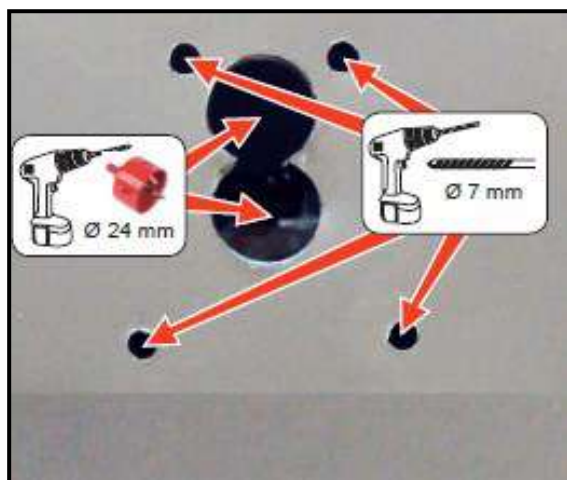
Positionner le gabarit de perçage

Tracer les différents trous

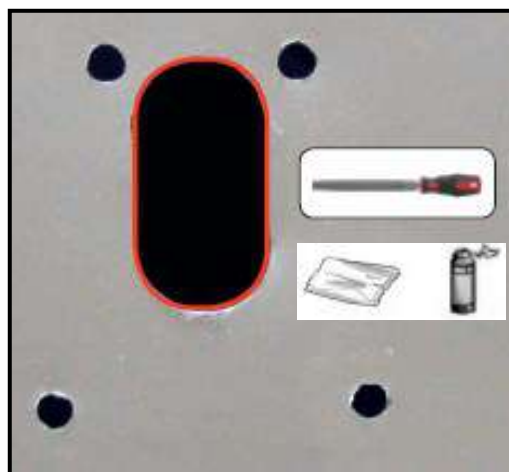


Procédure : Etape 3

Percer les trous en fonction des diamètres indiqués sur l'image.



Limer l'excédent de matière afin d'obtenir un trou oblong.



Placer le support serrure à l'aide des **deux vis M5** non bloquées



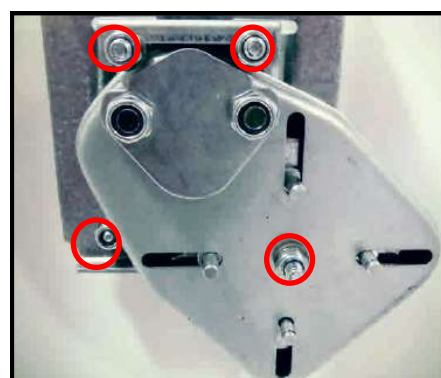
Serré les 4 tiges filetées sur le cache noir.



Insérer le joint



Fixer le support serrure à l'aide d'un **écrou M6** et fixer la serrure à l'aide de **3 écrous M6**.



Procédure : Etape 4

Serrer les deux vis M5

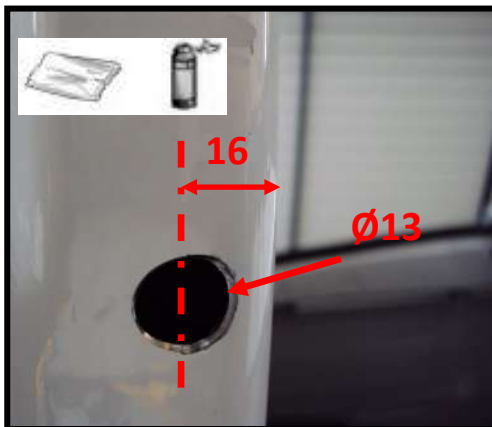


Tracer l'axe du trou de passage de tringle basse.



120

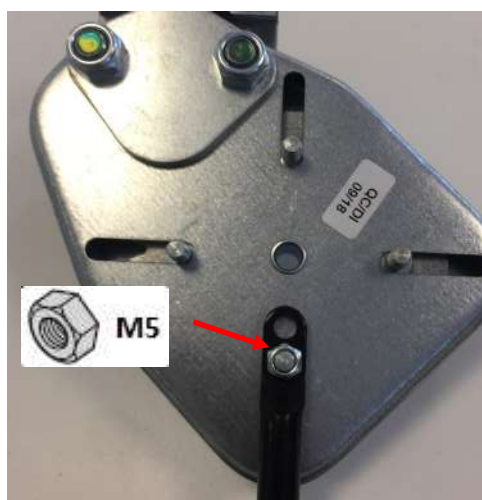
Percer $\varnothing 13$ à 16mm du bord de l'intérieur de la porte.



Mettre en place le **passerelle**.

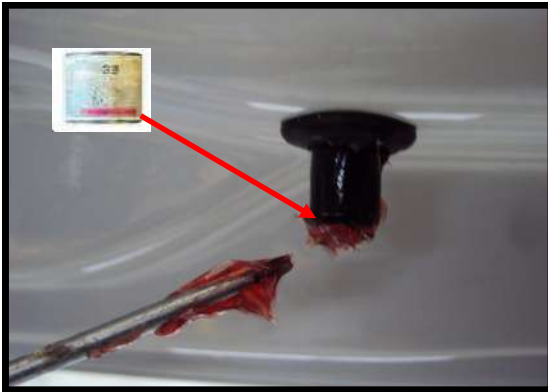


Mettre en place et fixer la tringle basse



Procédure : Etape 5

*Ajouter de la graisse sur la partie basse de la tringle.



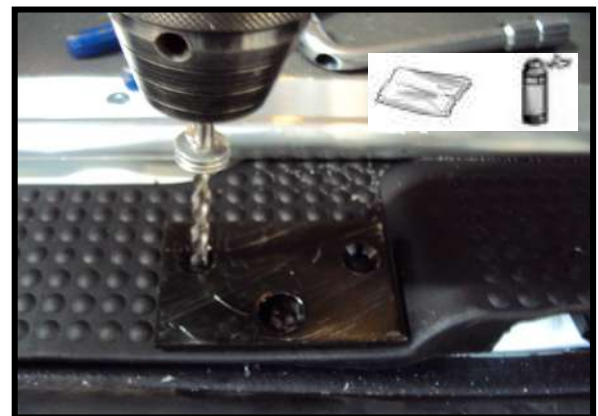
*Fermer les deux portes du véhicule puis actionner la clé, cela laissera une empreinte sur le marche pied.



Percer le marche pied Ø11 sur l'empreinte laissée par la graisse.

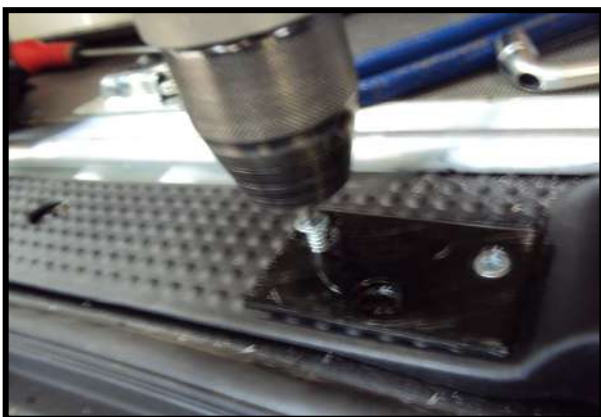


Mettre en place la gâche basse puis percer Ø5 uniquement le marche pied.



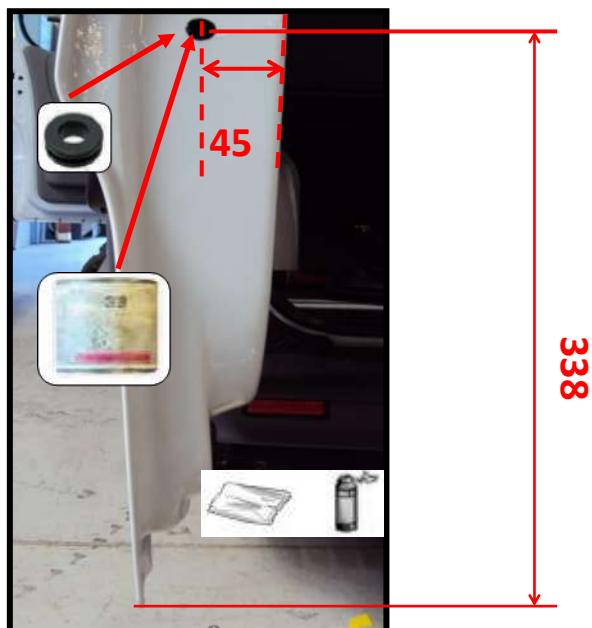
Fixer la gâche basse avec les deux vis auto foreuses Ø4.8.

Fermer la porte et vérifier le bon fonctionnement de la serrure.

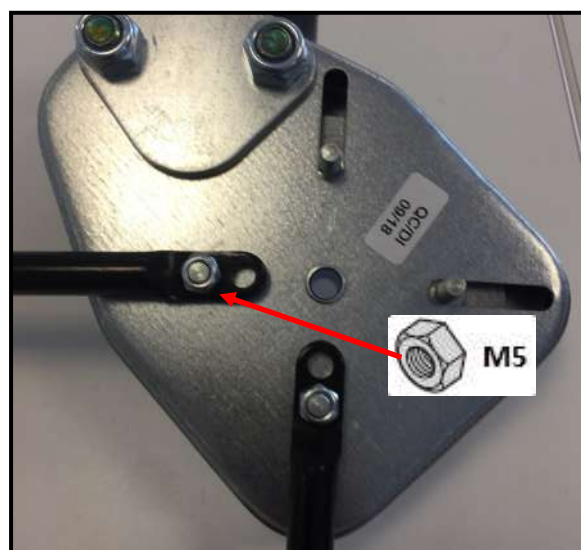


Procédure : Etape 6

Percer Ø13, puis mettre un passe fil

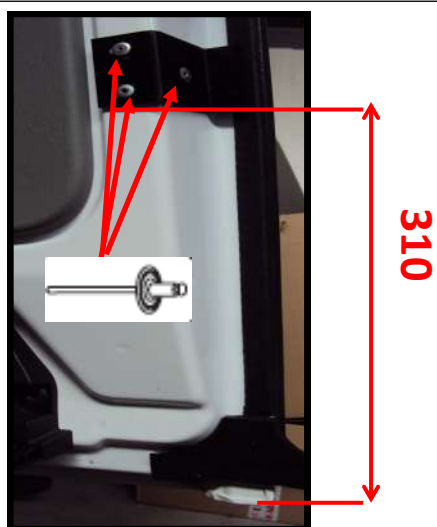


Mettre en place la tringle latérale .

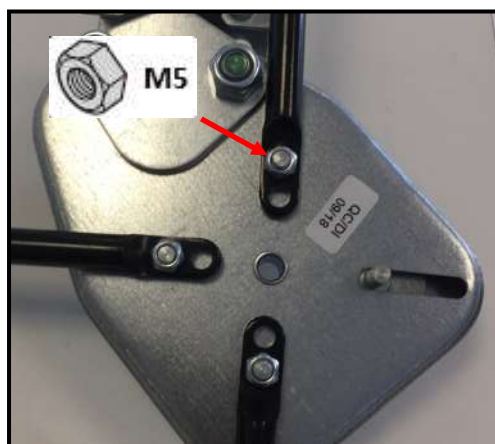


Fixer la gâche latérale suivant la cote indiquée à l'aide de 3 rivets pop.

Fermer la porte et vérifier le bon fonctionnement de la serrure.

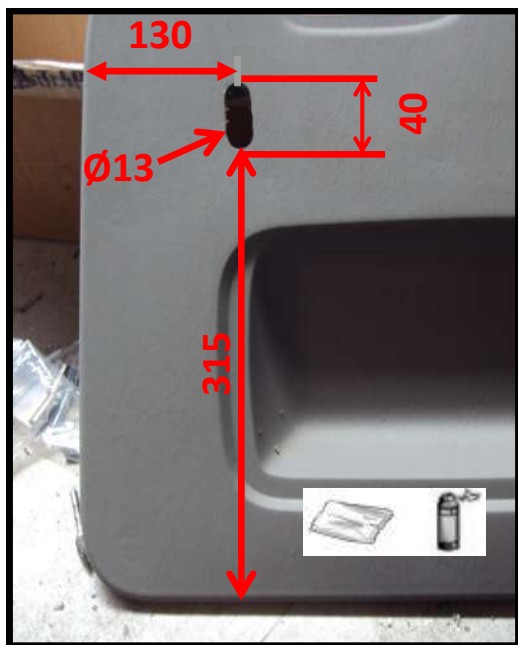


Fixer la tringle haute .



Procédure : Etape 7

Découper la garniture suivant les cotes indiquées.



Découper le guide étoile plastique avec un cutter .



Placer la garniture de porte en passant la tringle haute dans la découpe de celle-ci.

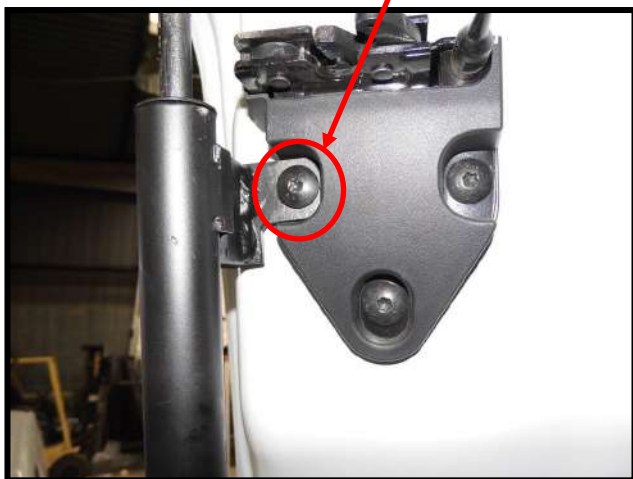


Remonter la poignée



Procédure : Etape 8

Fixer le tube à l'aide de la **fixation d'origine** du verrouillage.



Tracer le trou de fixation bas puis retirer le guide tringle haut.



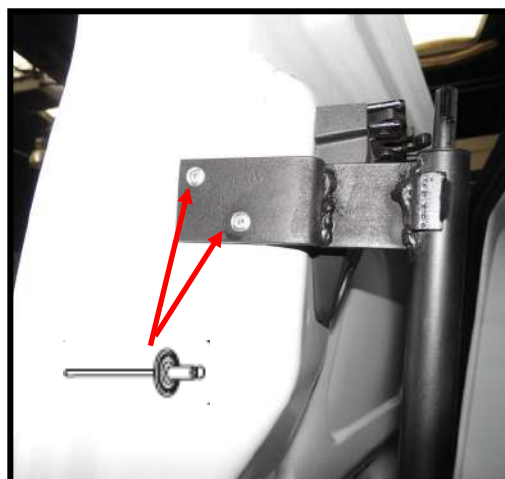
Percer $\varnothing 9$ et placer un insert M6

Replacer le guide tringle haut en fixant la partie haute avec la vis d'origine.



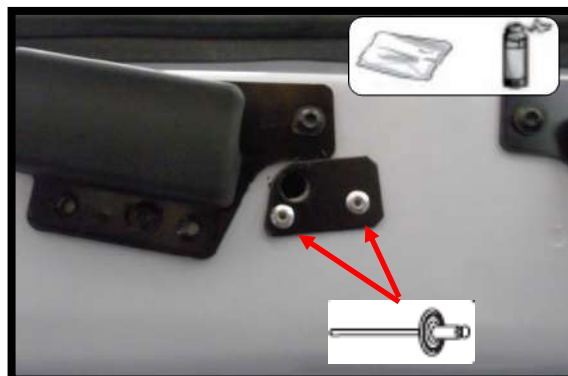
Fixer la partie basse avec 1 vis M6 TH .

Finir de fixer la partie haute à l'aide de 2 rivets pop.



Procédure : Etape 9

* Réutiliser la méthode de la graisse sur la partie haute de la tringle. L'empreinte sera laissée sur le châssis. Percer l'endroit Ø11 puis fixer la gâche haute à l'aide de 2 rivets pop.

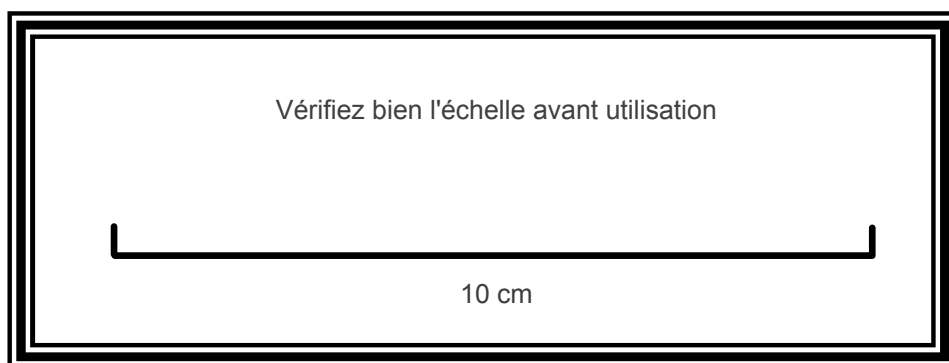
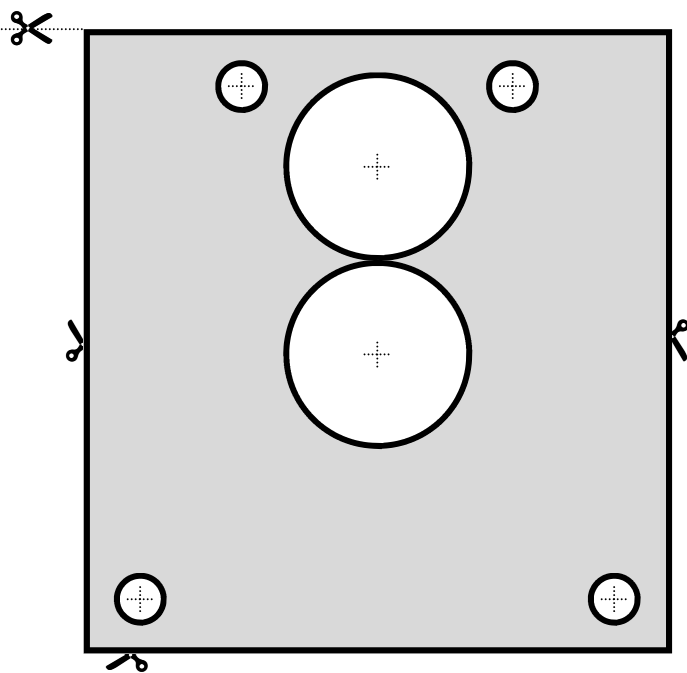


Fermer la porte et vérifier le bon fonctionnement de la serrure.



GABARIT DE PERCAGE—SERRURE MUL-T-LOCK

- 1- Imprimer le Gabarit et vérifier l'échelle avant de l'utiliser
- 2- Découper le contour de la zone grise comme indiqué
- 3- Positionner le gabarit selon les indications de la notice
- 4- Repérer les points de perçage
- 5- Effectuer le perçage





MUL-T-LOCK



DIVISION AUTOMOBILE MUL-T-LOCK

533 AVENUE DU GENERAL DE GAULLE

92140 CLAMART

Tél : 01 41 28 39 70

Fax : 01 69 53 01 85

www.mul-t-lock.com

Support commercial

01.41.28.39.70

adv@mul-t-lock.fr

Support technique

06.62.91.58.58

automobile@mul-t-lock.fr