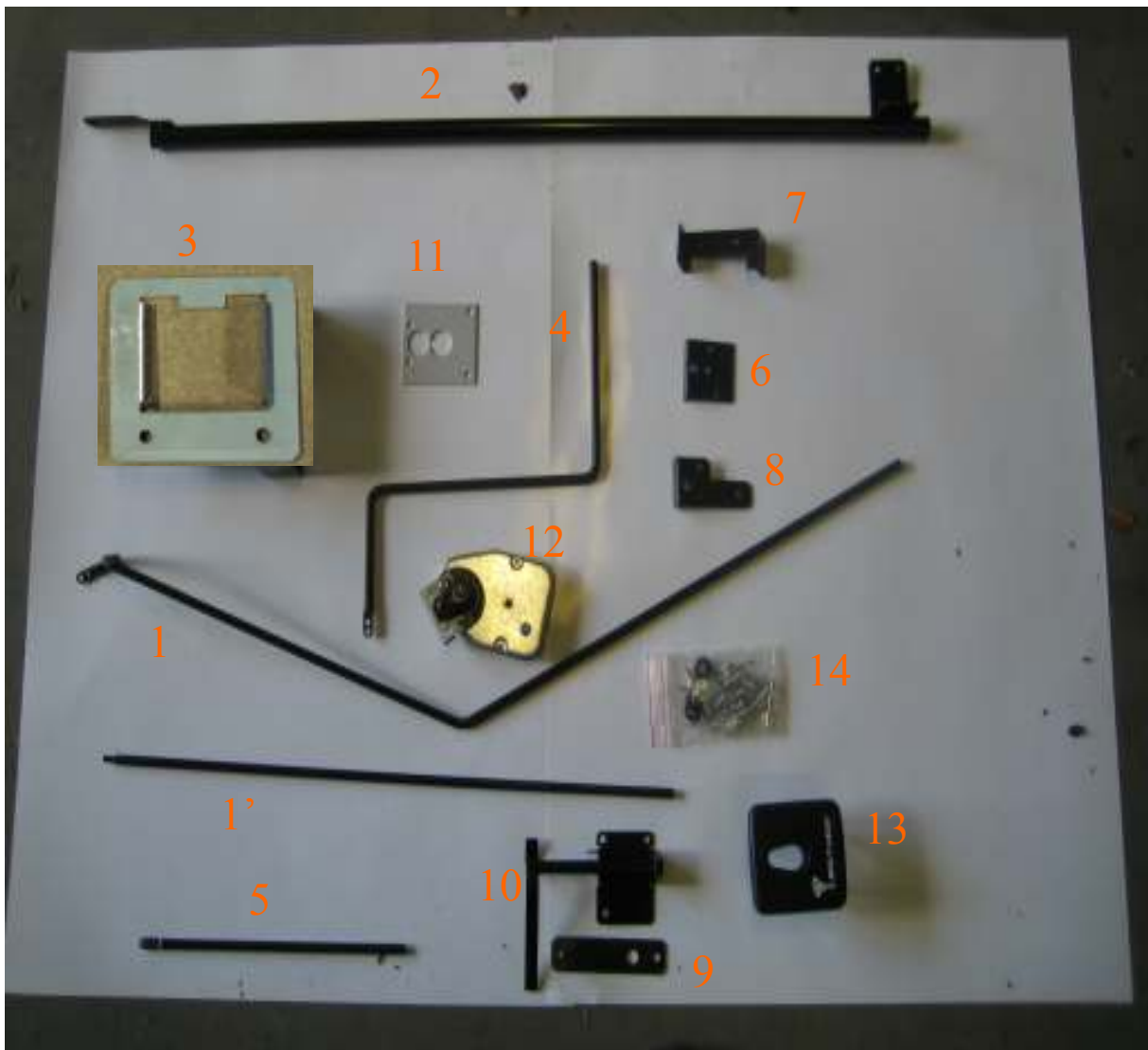


NOTICE DE MONTAGE
KIT 3 POINTS
Porte arrière

Pour modèle master 2010



COMPOSITION DU KIT 3 POINTS PORTE ARRIERE

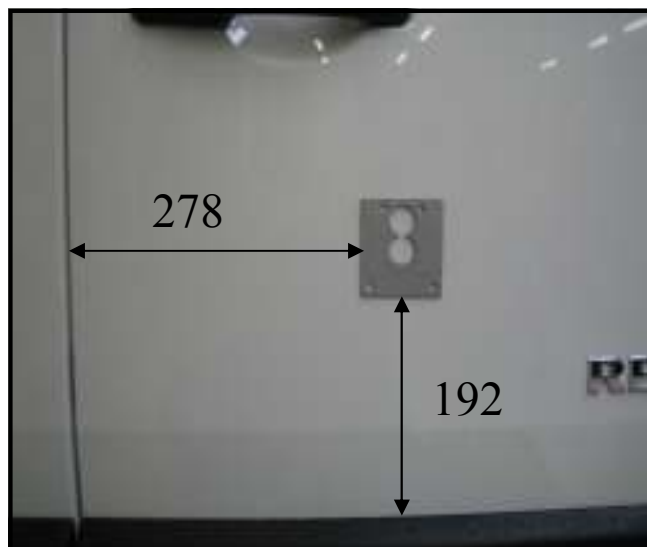


- | | |
|-----------------------|-------------------------|
| 1+1'-Tringle haute | 9-Gâche verrou latérale |
| 2-Guide tringle haute | 10-verrou latéral |
| 3-Support serrure | 11-Gabarit de perçage |
| 4-Tringle basse | 12-Serrure 232 |
| 5-Tringle latérale | 13-Cache serrure |
| 6-Gâche basse | 14-visserie |
| 7-Gâche latérale | 15-guide tringle basse |
| 8-Gâche haute | |

Retirer soigneusement la **garniture** de la porte arrière afin de pouvoir placer le mécanisme du Kit 3 Points.



Placer le gabarit de perçage suivant les cotes indiquées.



Percer les quatre trous Ø7 et les deux trous Ø 24



Finition du trou oblong à la lime



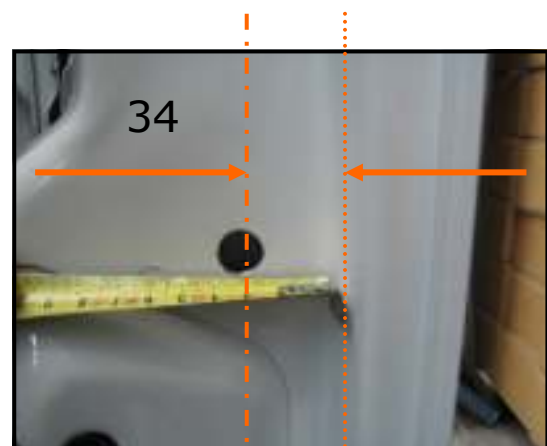
Après avoir serré les tiges filetées sur le cache mul-t-lock, insérer celui-ci sur la portière avec son joint et placer le support serrure.



Fixer la serrure avec les écrous M6



Mise en position de la **tringle latérale**.
Percer avec un forêt $\varnothing 13$ un trou en respectant les cotes de hauteur et de largeur indiquées.
Mettre en place le passe fil caoutchouc noir.
Fixer la tringle à la serrure à l'aide du **clips** fourni avec le cache.



Mise en position de la **gâche latérale**.
Lorsque la tringle latérale est positionnée, placer la gâche latérale centrée par rapport à celle-ci, puis fixer avec trois rivets pop.



Mise en position de la **tringle basse**. Percer un trou diam 11 dans l'axe du rond de la fermeture basse d'origine le plus près possible de l'extérieur de la porte.



Axe de passage de la tringle.

Mise en place de la **gâche**

Retirer le plastique du marche pied et fixer la gâche basse avec trois rivets pop. Remettre le marche pied à son emplacement.

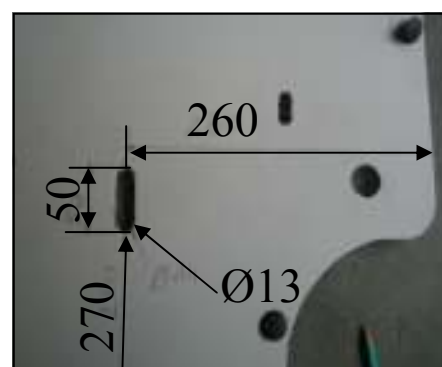
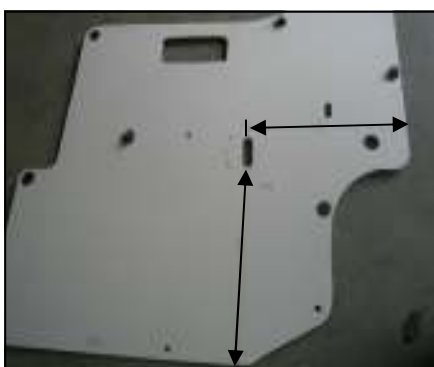


Mise en place de la **tringle haute**.

Après avoir visser les deux tringles haute, positionner celle ci sur la serrure à l'aide du **clips**



Découpe de la garniture porte suivant les cotations.

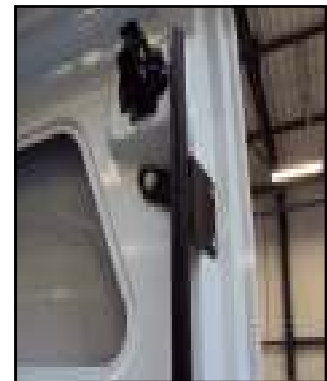


Replacer la garniture de porte



Fixation du guide tringle haut

Placer le guide tringle en buté sur le bossage de la carrosserie pour la partie haute et pour la partie basse se référer à la cote indiquée, tracer puis percer $\text{\O}10$ l'emplacement des 2 trous de fixations de la face avant puis fixer par écrou cage et vis M6. Pour le retour haut fixer avec 2 rivets pop.



23. Mise en place de la **gâche haute**.

Percer la première épaisseur de la carrosserie haute du véhicule, placer et fixer la gâche haute à l'aide des trois rivets pop.



Mise en place du **verrou latéral**

Percer et fixer le verrou latéral à l'aide des rivets pop.



NOTICE DE MONTAGE

KIT 1 POINT

Porte latérale

Pour modèle master



COMPOSITION DU KIT 1 POINT PORTE LATÉRALE

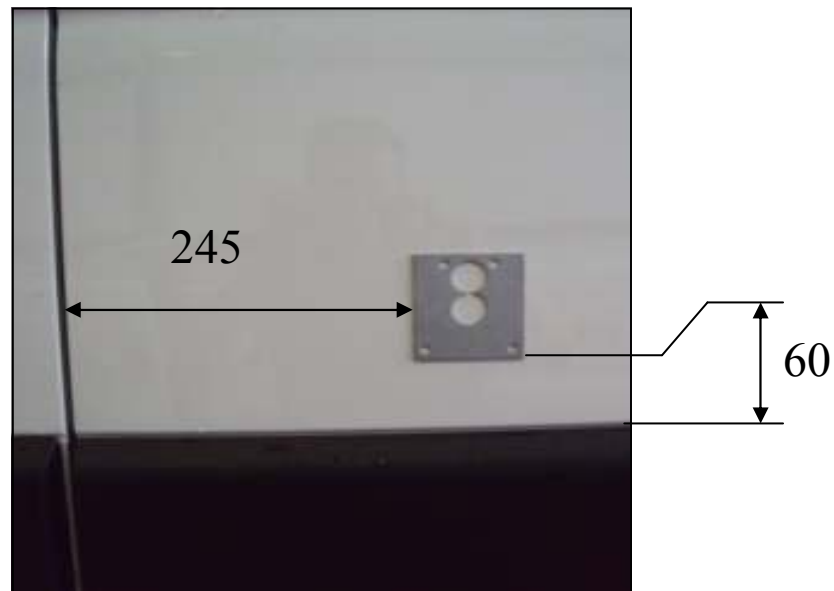


- 1-support serrure
- 2-tringle latérale
- 3-gache latérale
- 4-serrure
- 5-cache serrure
- 6-visserie
- 7-gabarit de perçage

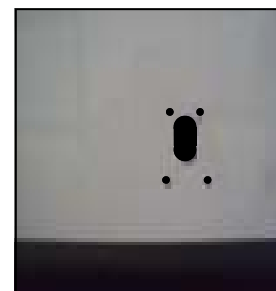
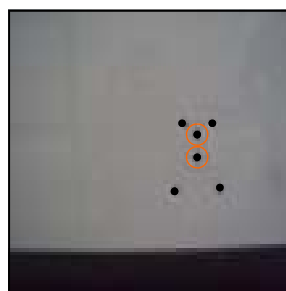
Retirer soigneusement la **garniture** de la porte Latérale.



placer le gabarit sur l'extérieur de la porte suivant les cotes indiquées.



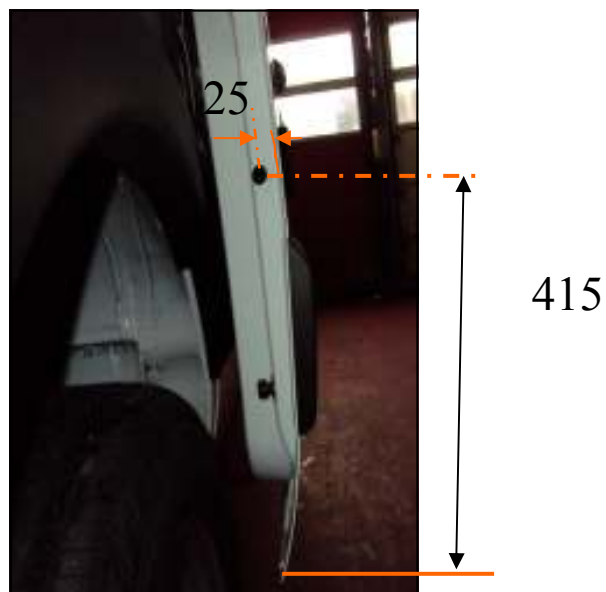
Tracer, percer les quatre trous Ø7 et les deux trous du centre Ø24. Finition du trou oblong à la lime.



Après avoir serré les tiges filetées sur le cache noir, insérer celui-ci sur la portière du véhicule avec son joint puis placer le support serrure et la serrure. Fixer avec les écrous.



Percer $\text{Ø}13$ la porte latérale suivant les cotes indiquées puis mettre un passe fil.



mise en place de la tringle.



clips



mise en place de la gâche

