



NOTICE DE MONTAGE
KIT Complet
Transit CUSTOM

MODÈLE Transit CUSTOM
Année : 2014 - À ce jour



ASSA ABLOY

Une marque du Groupe ASSA

Composition du Kit 3 points



1. Guide Tringle Haute
2. Tringle Haute
3. Tringle Latérale
4. Tringle Basse
5. Gâche Basse
6. Gâche Haute
7. Gâche Latérale
8. Support Serrure

9. Cache Serrure
10. Serrure 232
11. Visseries

Matériel Utilisé Pour La Pose De Serrures



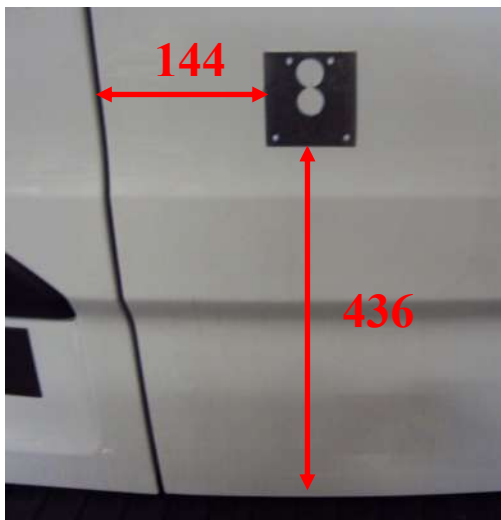
1. Lime plate
2. Pince multiprise
3. Mètre ruban
4. Cutter
5. Stylo feutre
6. Pince pour agrafe
7. Foret scie cloche Ø24
8. Foret Ø13
9. Foret Ø11
10. Foret Ø9
11. Foret Ø7
12. Foret Ø5
13. Foret étagé
14. Embout cruciforme pour visseuse
15. Clé à tube 10
16. Clé à tube 8
17. Clé plate 10
18. Marteau
19. Graisse
20. Tournevis cruciforme
21. Tournevis plat
22. Jeu de clé torx
23. Cisaille à main
24. Popeuse
25. Perceuse
26. Disqueuse
27. Antirouille (non fourni)

Procédure : Etape 1

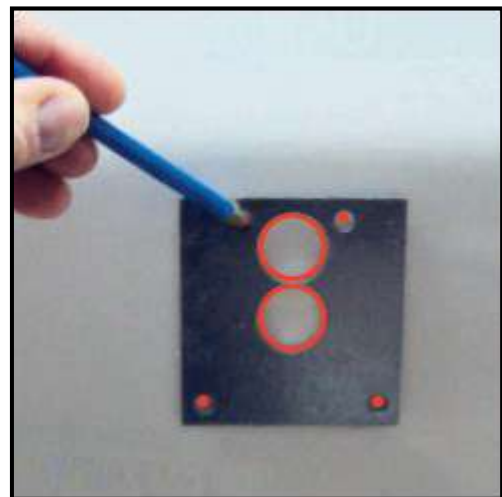
Retirer la garniture de la porte



Positionner le gabarit de perçage

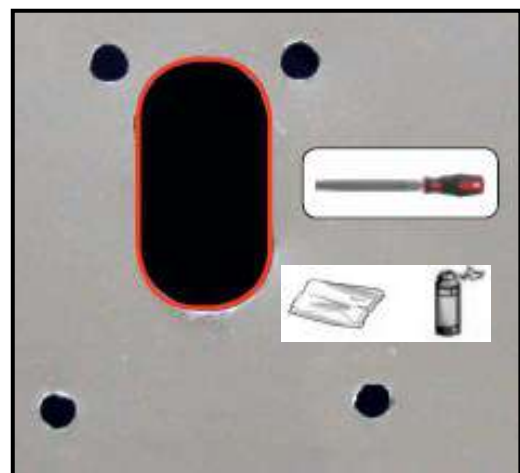
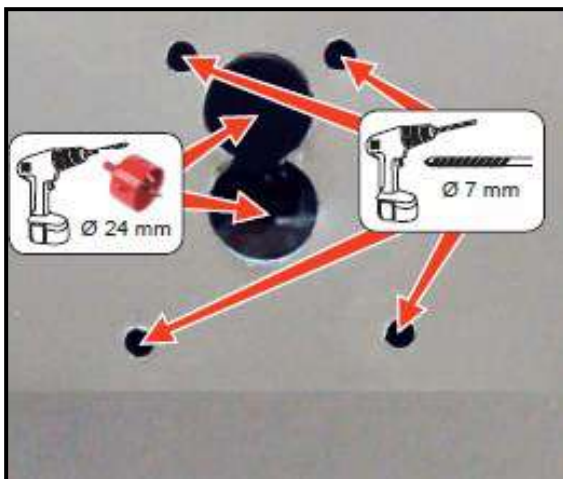


Tracer les différents trous



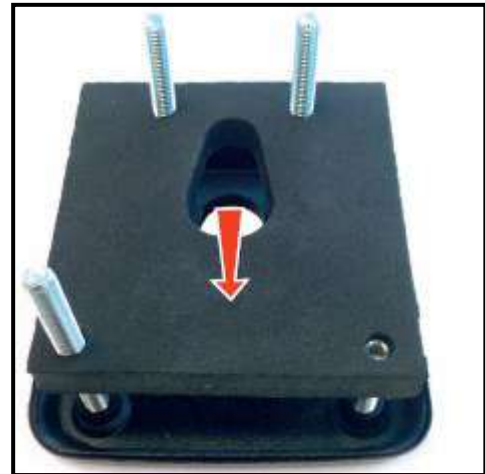
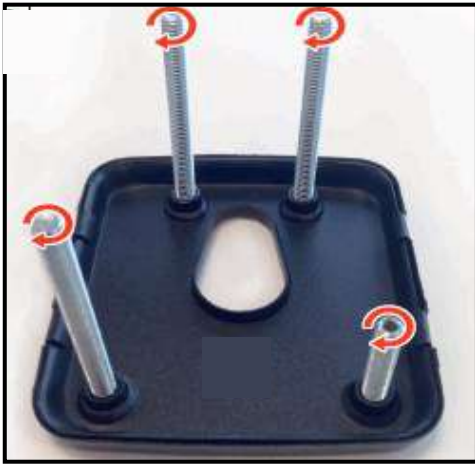
Percer les trous en fonction des diamètres indiqués sur l'image.

Limer l'excédent de matière afin d'obtenir un trou oblong.



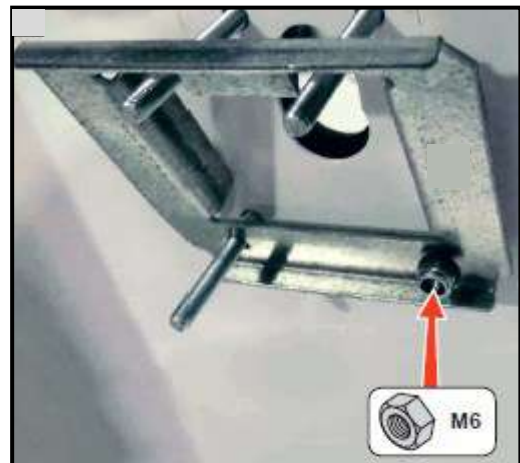
Procédure : Etape 2

Après avoir serré les 4 tiges filetées sur le cache noir insérer son joint.

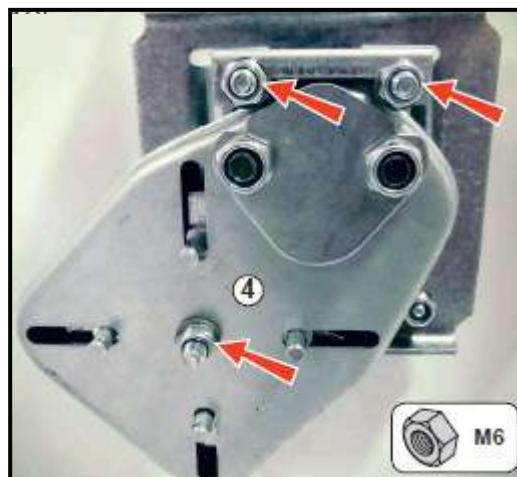


Insérer cette ensemble sur la portière.

Mettre en place le support serrure puis le fixer avec 1 écrous M6.



Fixer la serrure à l'aide de 3 écrous M6.

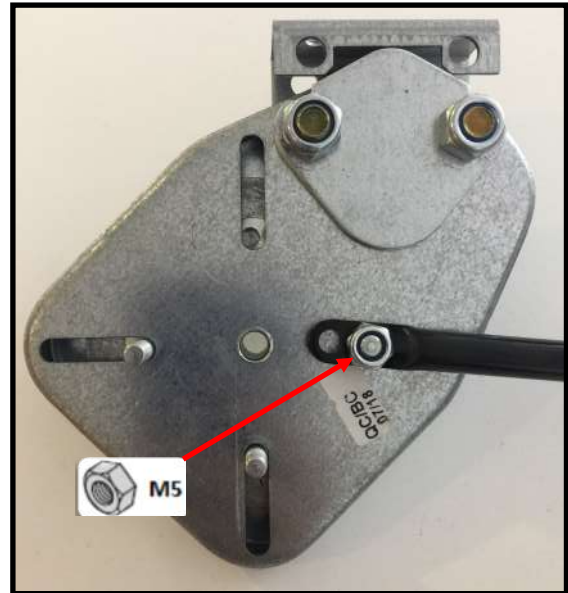


Procédure : Etape 3

Percer Ø13 suivant les cotes indiquées

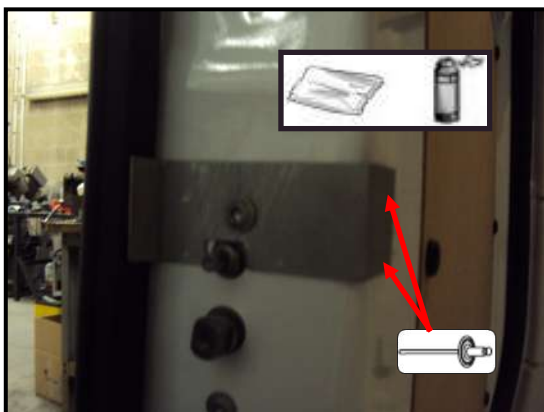


Placer la tringle latérale à l'aide de son écrou M5.



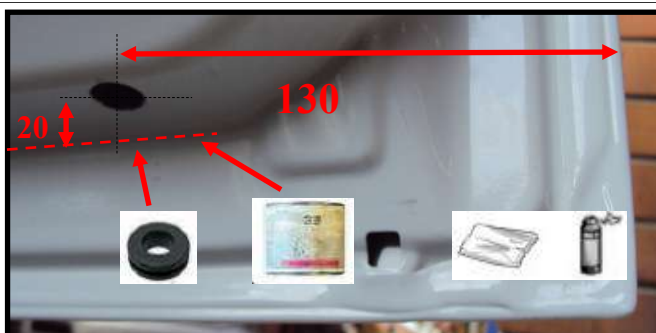
Fixer la gâche latérale sur la deuxième portière afin qu'elle coïncide avec le dépassement de la tringle latérale, utiliser la vise d'origine.

Fermer la porte et vérifier le bon fonctionnement de la serrure.



Perçage du trou de la tringle basse Ø13.

Fixer la gâche basse sur le châssis du véhicule afin qu'elle coïncide avec le **passe-fil**.



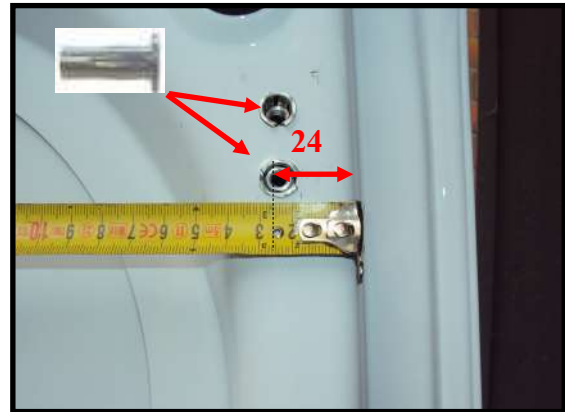
Procédure : Etape 4

Fermer la porte et vérifier le bon fonctionnement de la serrure.



Fixation du guide tringle haut partie haute: Placer le guide tringle haut.

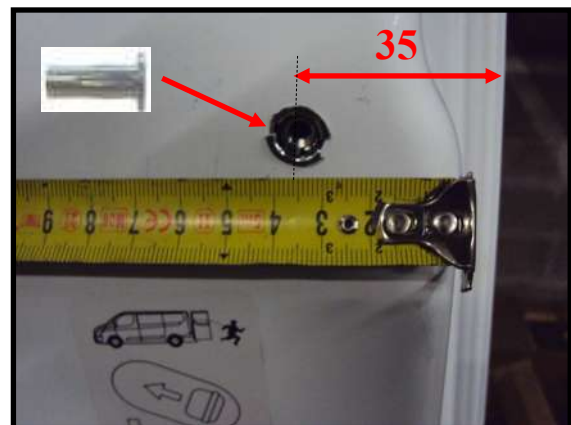
On se place sur le haut de la porte: Percer deux trous de Ø9.



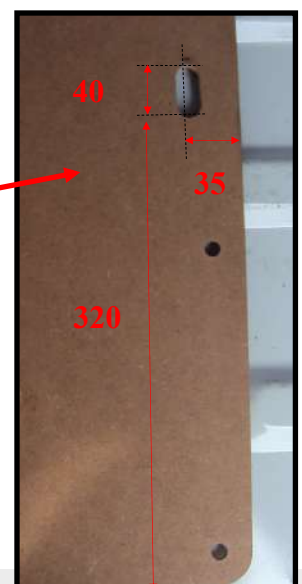
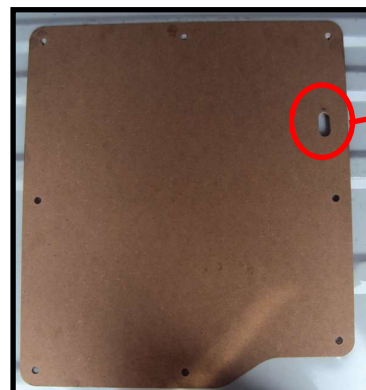
Fixation du guide haut partie basse : Tracer, percer un trou de Ø9, puis placer un insert.



Fixation de la partie basse: Fixer le guide tringle,.

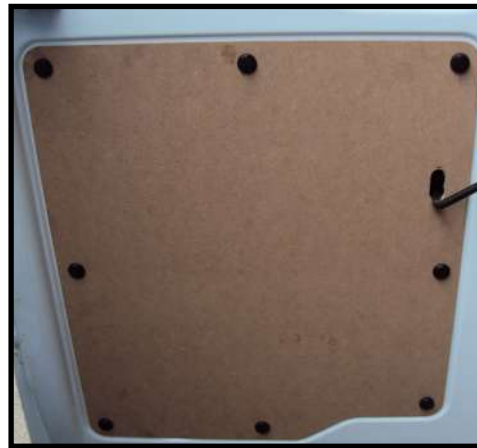
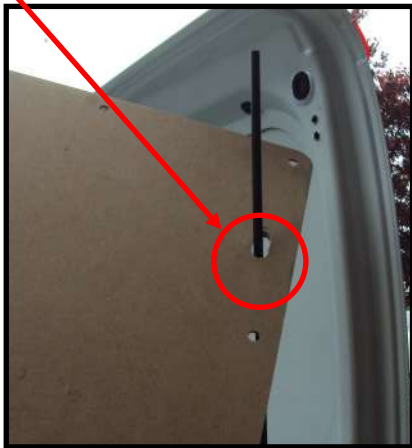


Découper le trou oblong Ø 12 dans la garniture selon les cotes indiquées.



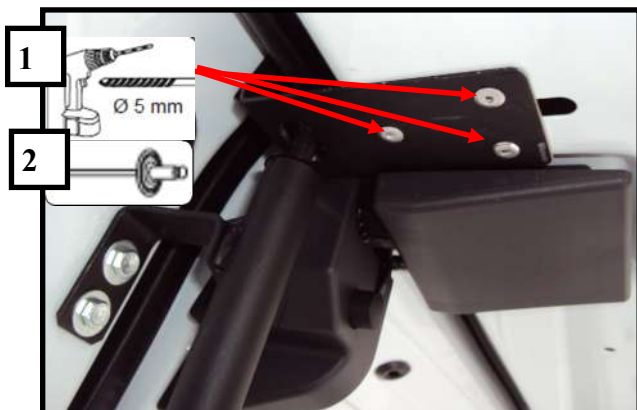
Procédure : Etape 5

Enlever le guide tringle haut et insérer la tringle haute dans la garniture puis fixer la garniture et refixer le guide tringle haut à l'aide des vis M6 et des rondelles.



Refermer la porte, positionner la gâche haute afin que le point haut coïncide avec le trou sur la gâche.

Fermer la porte et vérifier le bon fonctionnement de la serrure.



Composition du Kit 1 point



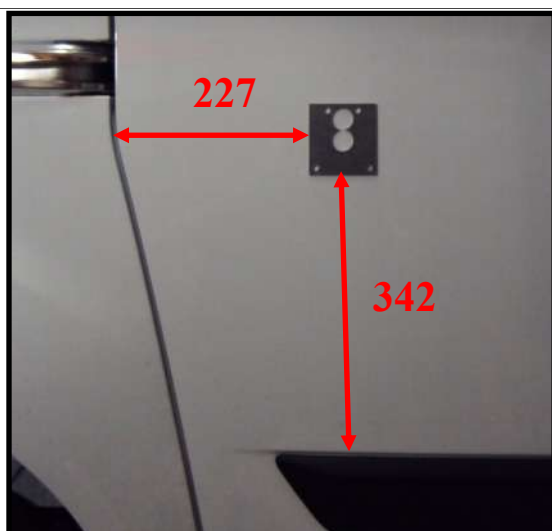
1. Gâche latérale
2. Tringle latérale
3. Support serrure
4. Serrure 232
5. Cache serrure
6. Visseries

Procédure : Etape 7

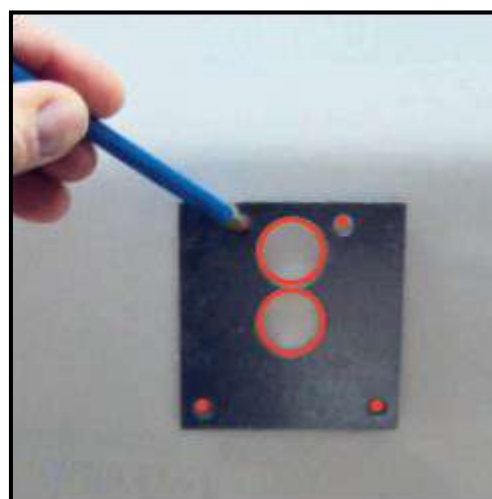
Retirer la garniture de la porte



Positionner le gabarit de perçage

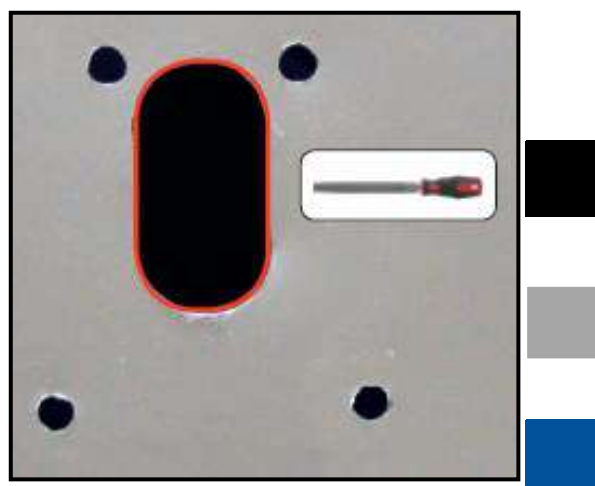
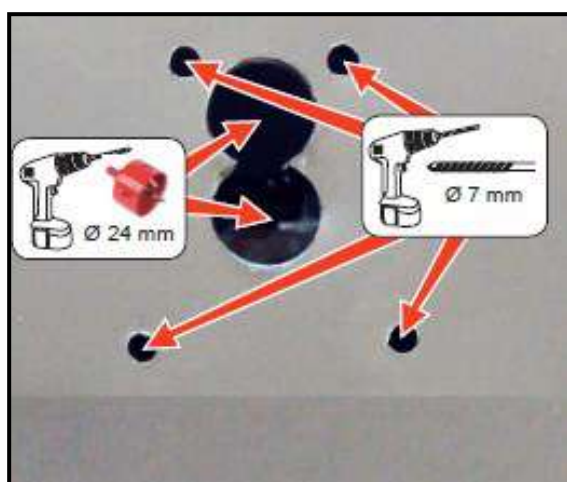


Tracer les différents trous



Percer les trous en fonction des diamètres indiqués sur l'image.

Limer l'excédent de matière afin d'obtenir un trou oblong.

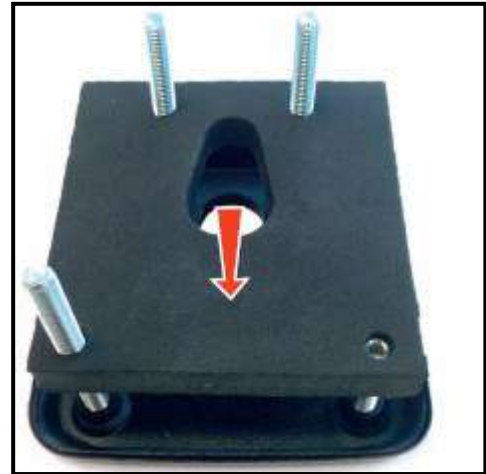


Procédure : Etape 8

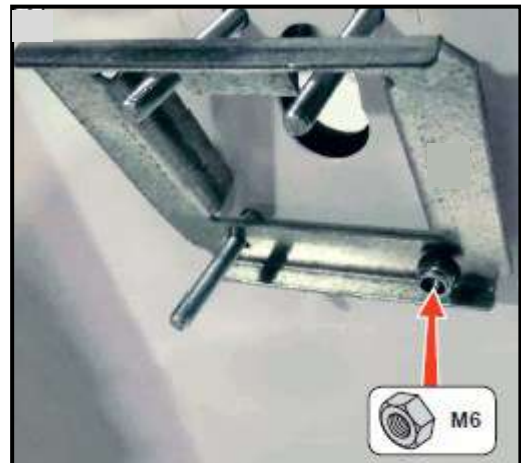
Après avoir serré les 4 tiges filetées sur le cache noir insérer son joint.



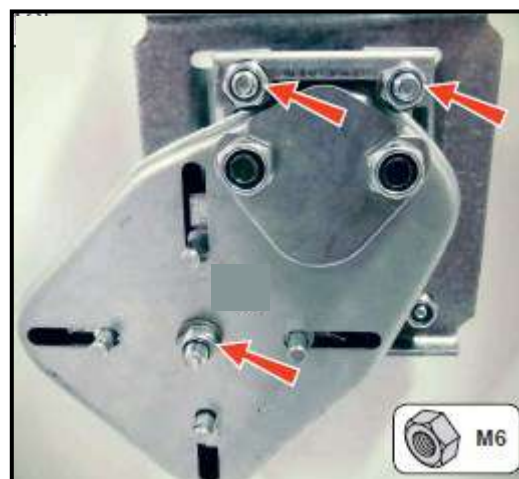
Insérer cette ensemble sur la portière.



Mettre en place le support serrure puis le fixer avec 1 écrous M6.

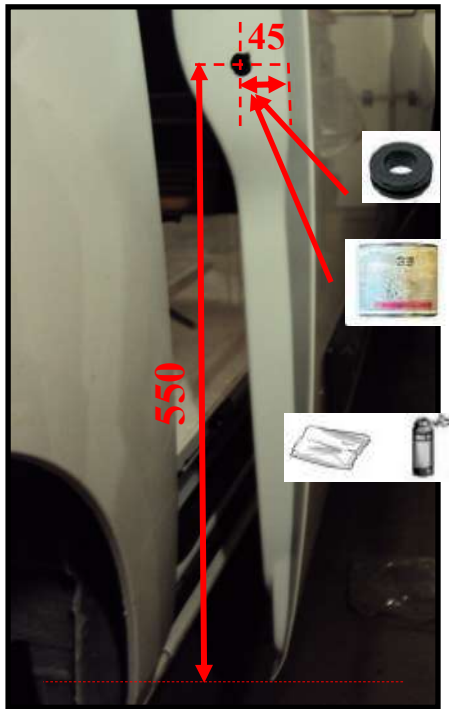


Fixer la serrure à l'aide de 3 écrous M6.

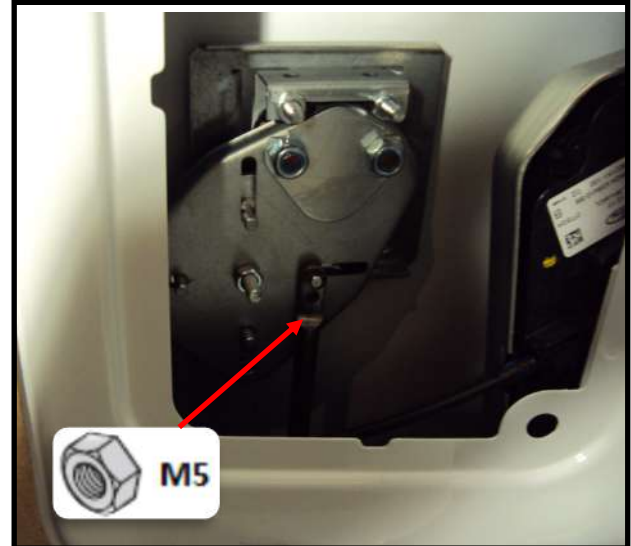


Procédure : Etape 9

Percer $\varnothing 13$ suivant les cotes indiquées



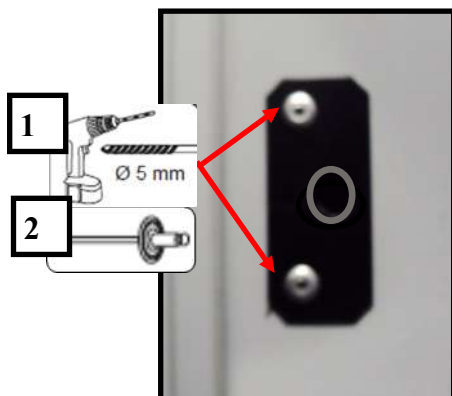
Placer la tringle latérale



Lorsque la tringle latérale est positionnée, fixer un peu de **graisse** à son extrémité. Cette graisse servira à laisser une empreinte sur le châssis du véhicule. Fermer la porte, actionner la serrure : l'empreinte est réalisée.



Percer $\varnothing 11$ au centre de l'empreinte, puis percer et fixer la gâche

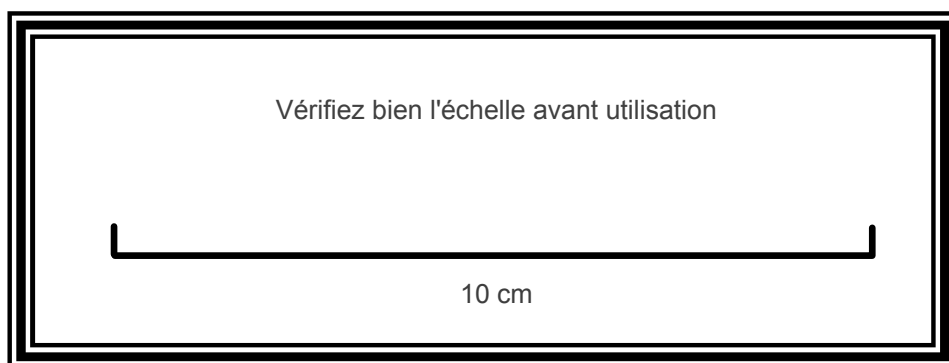
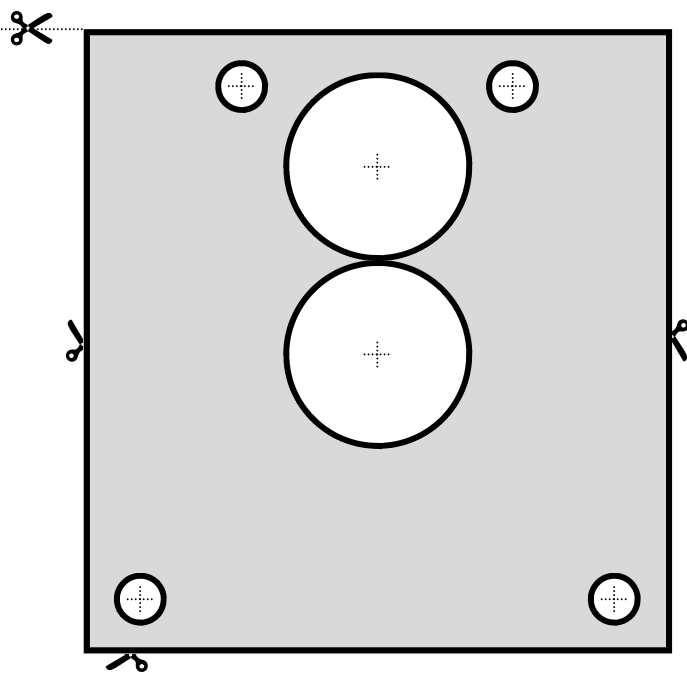


Fermer la porte et vérifier le bon fonctionnement de la serrure.



GABARIT DE PERCAGE—SERRURE MUL-T-LOCK

- 1- Imprimer le Gabarit et vérifier l'échelle avant de l'utiliser
- 2- Découper le contour de la zone grise comme indiqué
- 3- Positionner le gabarit selon les indications de la notice
- 4- Repérer les points de perçage
- 5- Effectuer le perçage





MUL-T-LOCK®



DIVISION AUTOMOBILE MUL-T-LOCK
533 AVENUE DU GENERAL DE GAULLE
92140 CLAMART
Tél : 01 41 28 39 70
Fax : 01 69 53 01 85
www.mul-t-lock.com

Support commercial

01.41.28.39.70
adv@mul-t-lock.fr



Support technique

06.62.91.58.58
automobile@mul-t-lock.fr